


Diventa donatore di Midollo Osseo  
diventa un eroe sconosciuto

Lions Club Trieste San Giusto  
24 febbraio 2016

La donazione di cellule staminali  
emopoietiche da sangue midollare, sangue  
periferico e cordone ombelicale



# Indicazioni al trapianto di cellule staminali emopoietiche

**LEUCEMIE ACUTE E CRONICHE**

**LINFOMA DI HODGKIN**

**LINFOMA NON HODGKIN**

**S. LINFOPROLIFERATIVE CRONICHE**

**MIELOMA MULTIPLO**

**MIELOFIBROSI**

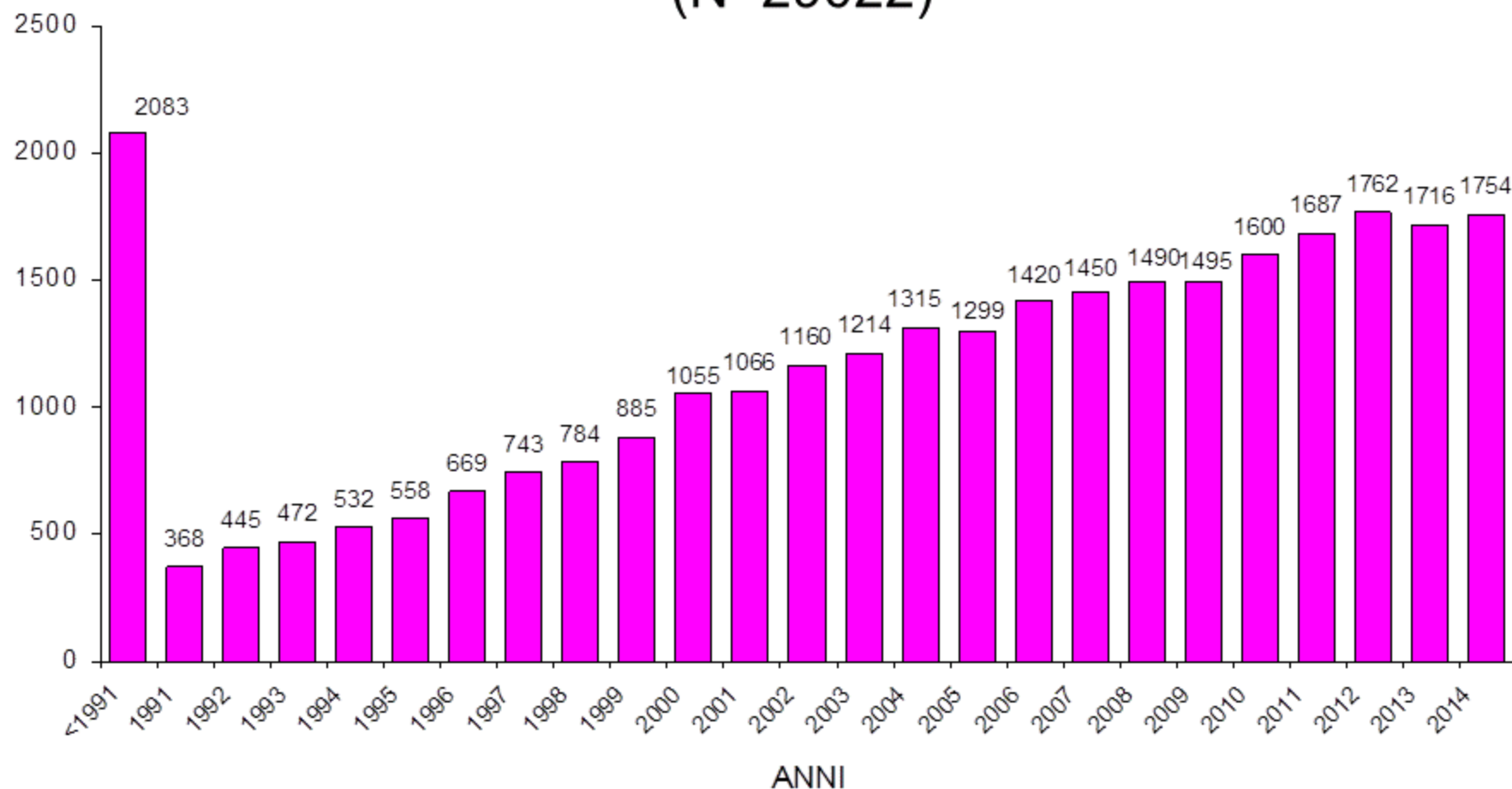
**SINDROMI DA INSUFFICIENZA MIDOLLARE (APLASIA MIDOLLARE)**

**EMOGLOBINOPATIE**

**IMMUNODEFICIENZE ED ERRORI CONGENITI DEL METABOLISMO**

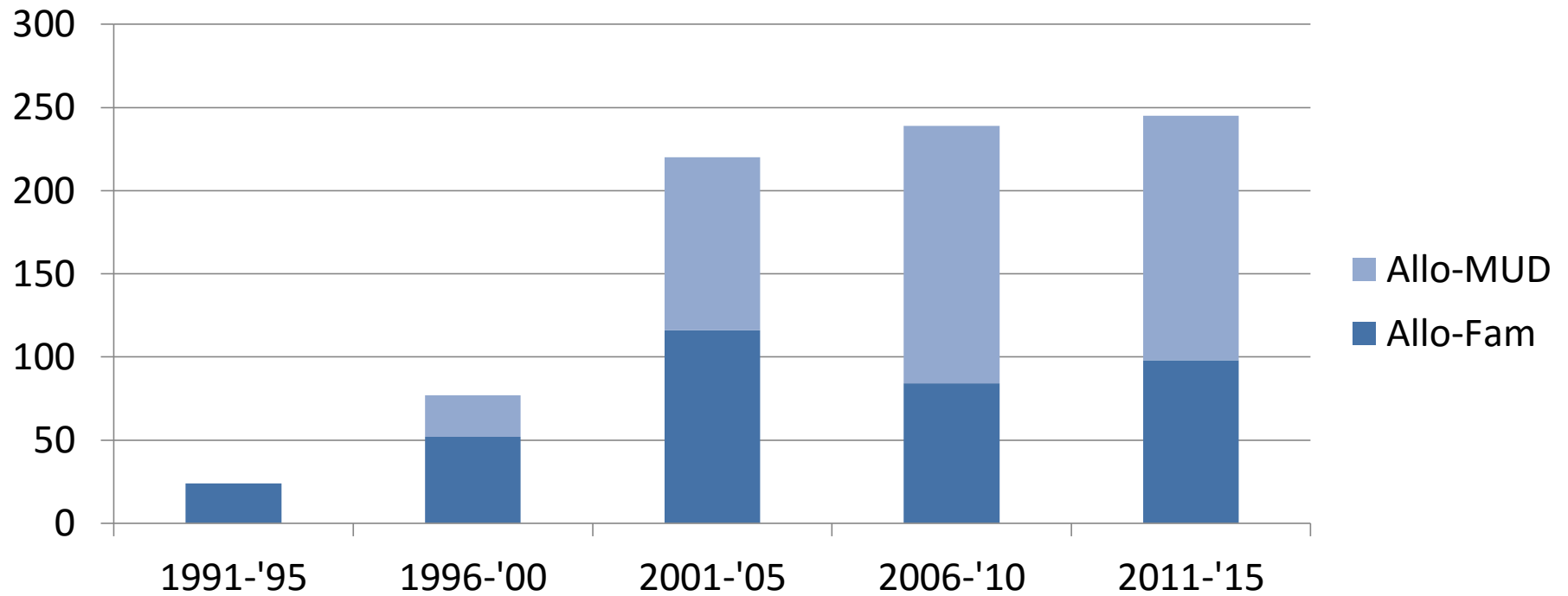
# GITMO Trapianto Allogeneico

*Allotrapianti registrati*  
(N=29022)



# Trapianti allogenici

## Clinica Ematologica AOUD

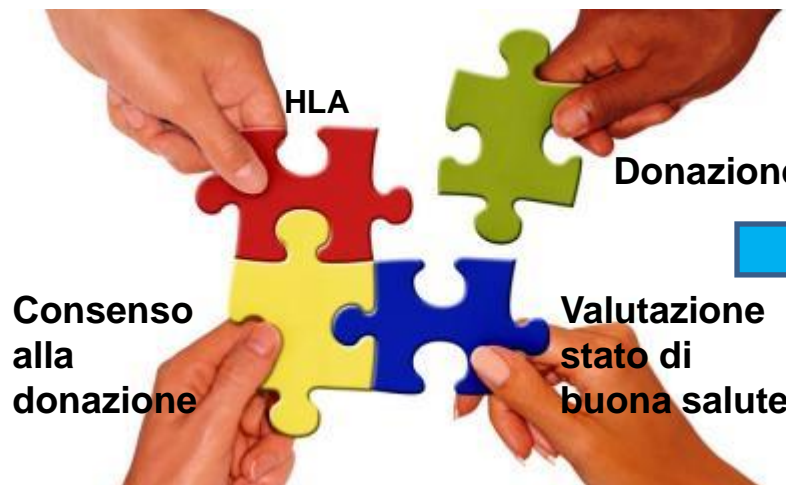


# Donazione solidaristica



Donatore potenziale

Donatore di  
sangue  
cordonale



Donatore  
effettivo

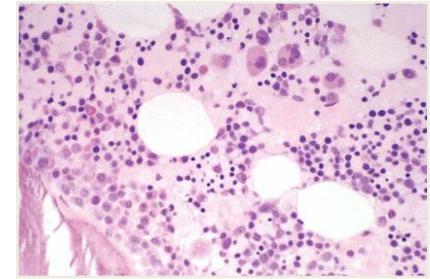
# Donazione solidaristica di cellule staminali emopoietiche da midollo osseo

## Midollo osseo:

- anestesia generale o epidurale
- punture multiple delle creste iliache (ossa del bacino posteriormente).
- durata 45-60 minuti
- volume prelevato variabile fra i 800-1500 ml
- degenza ospedaliera di 48 ore
- ricostituzione spontanea entro 7 - 10 giorni



**Espianto**

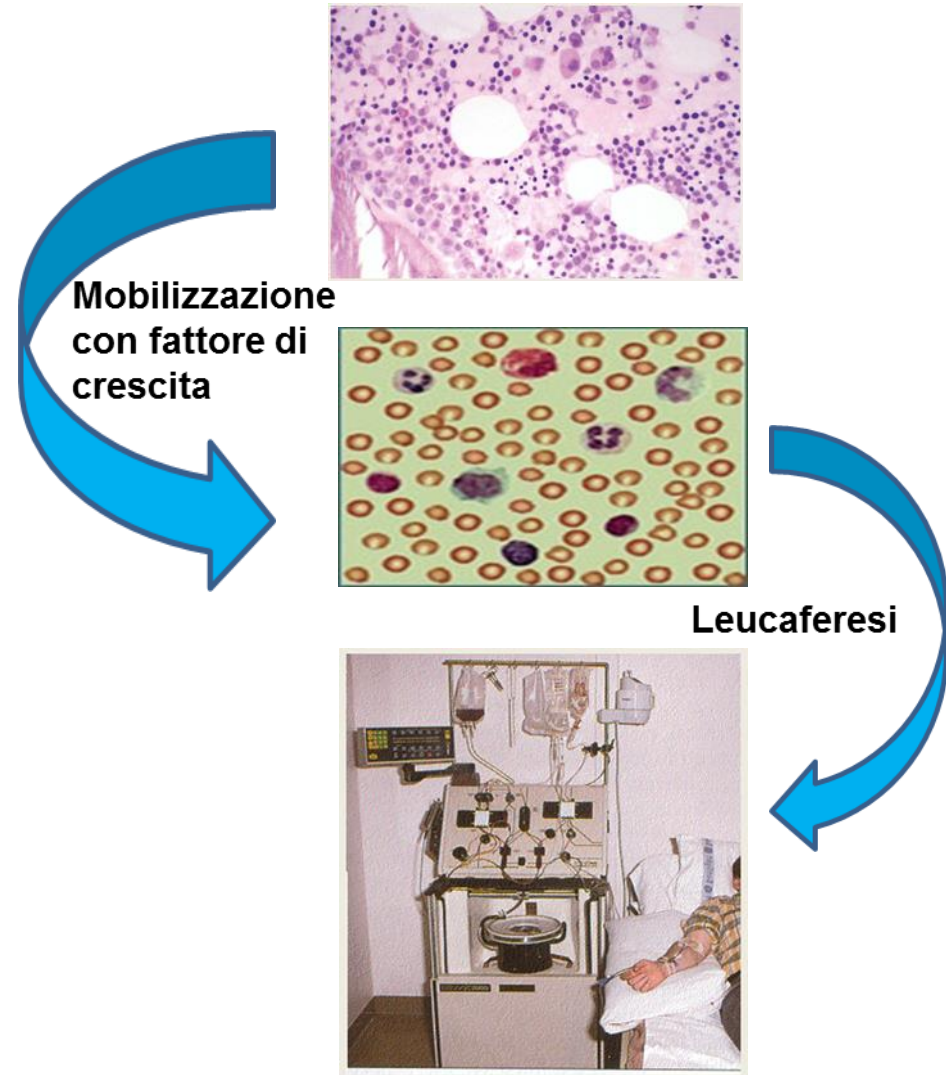




# Donazione solidaristica di cellule staminali emopoietiche da sangue periferico

## Sangue periferico:

- Somministrazione del fattore di crescita granulocitario
- raccolta (leuco-aferesi) con appositi separatori cellulari
- separazione per centrifugazione del sangue
- estrazione della frazione di cellule contenente le cellule staminali emopoietiche (200-250 ml)
- restituzione al donatore dei restanti emocomponenti.
- durata circa 3-4 ore
- talora necessario ripeterla il giorno successivo



# Donazione solidaristica di cellule staminali emopoietiche da sangue del cordone ombelicale

- nessun rischio, disagio, né per la madre né per il neonato.
  - raccolto in parti spontanei e cesarei di elezione (dopo la 37<sup>a</sup> settimana)
  - consenso informato
- 
- raccolta a cordone reciso
  - puntura vena ombelicale
  - sangue cordonale defluisce in una sacca sterile, monouso,
  - dispositivi di sicurezza per l'operatore e sistemi a circuito chiuso per il campionamento della sacca
- 
- trasferimento c/o la Banca pubblica (operante nel SSN)
  - valutazione idoneità alla conservazione e all'uso terapeutico
  - bancaggio esclusivo delle unità che rispondono a requisiti di:
    - qualità (n° di CSE)
    - sicurezza (controlli microbiologici di sterilità).
  - piccole aliquote vengono utilizzate per definire le caratteristiche immunologiche (sistema antigenico HLA).
  - congelamento a bassissime temperature in azoto liquido ( $-196^{\circ}\text{C}$ ) in contenitori di stoccaggio, strettamente monitorati.





## **Midollo osseo**

rischio anestesilogico

possibile dolenzia in  
sede di prelievo

## **Sangue periferico**

somministrazione di  
fattore di crescita  
granulocitario

cefalea  
dolori muscolari  
possibile aumento di  
dimensioni della milza

## **Cordone ombelicale**

basso contenuto di  
cellule staminali

nessun rischio per la  
madre e per il neonato

pronta disponibilità

**possibile utilizzo per  
le minoranze etniche**



Registro Italiano  
Donatori di Midollo Osseo

**Grazie donatori  
familiari**



**Ehi tu! Hai midollo? Edizione 2016.  
Venerdì 16 settembre seconda  
giornata mondiale del donatore!**

**Potenziati donatori in Italia: 362.483  
Unità di sangue cordonale disponibili per la ricerca in Italia: 33.670**